

Atvinnuleysi í Hafnarfirði

-s.l. 13 mán.

	5,1%	4,8%	4,7%	4,9%	4,7%	4,3%	4,3%	4,3%	4,2%	4,4%	4,2%	5,0%
Hafnarfjörður	apr.-13	maí-13	jún.-13	júl.-13	ágú.-13	sep.-13	okt.-13	nóv.-13	des.-13	jan.-14	feb.-14	mar.-14
Allir	780	738	714	728	707	637	626	619	614	649	639	707
Karlar	356	307	280	272	263	255	249	259	260	291	281	319
Konur	424	431	434	456	444	382	377	360	354	358	358	388

Aldur	apr.-13	maí-13	jún.-13	júl.-13	ágú.-13	sep.-13	okt.-13	nóv.-13	des.-13	jan.-14	feb.-14	mar.-14
16-19	19	15	14	19	20	12	10	6	6	9	10	13
20-29	249	231	217	217	216	183	177	184	184	195	193	233
30-39	189	180	191	199	190	178	170	164	162	169	170	168
40-49	133	135	129	131	122	110	114	112	111	114	116	131
50-59	95	89	83	87	91	90	88	86	84	90	80	89
60-69	95	88	80	75	68	64	67	67	67	72	70	73
Alls	780	738	714	728	707	637	626	619	614	649	639	707

Menntun	apr.-13	maí-13	jún.-13	júl.-13	ágú.-13	sep.-13	okt.-13	nóv.-13	des.-13	jan.-14	feb.-14	mar.-14
Grunnskóli	356	319	305	311	307	273	270	270	277	290	290	328
Framhald ýmisk.	76	73	74	73	72	63	66	66	67	70	71	86
Iðnnám	113	108	94	89	81	85	76	74	76	88	78	77
Stúdent	92	92	89	94	86	76	78	69	67	70	72	92
Háskóla	143	146	152	161	161	140	136	140	127	131	128	124
Alls	780	738	714	728	707	637	626	619	614	649	639	707

Atvinnugreinar	apr.-13	maí-13	jún.-13	júl.-13	ágú.-13	sep.-13	okt.-13	nóv.-13	des.-13	jan.-14	feb.-14	mar.-14
Landbúnaður	2				1	1	1	2	3	4	5	6
Fiskveiðar	25	19	18	12	13	12	14	15	14	22	20	22
Fiskvinnsla	20	18	19	23	16	16	18	18	21	17	21	25
Iðnaður og hráefnavinnsla	77	71	64	66	70	63	61	60	66	72	71	88
Veitur og endurvinnsla	4	5	7	8	5	4	4	5	5	5	8	6
Mannvirkjagerð	64	56	52	45	39	42	36	39	44	53	39	39
Verslun og viðgerðir	128	134	136	142	130	110	112	109	102	108	114	131
Flutningastarfsemi	43	40	35	35	30	27	32	31	33	38	37	40
Gisting og veitingar	57	44	40	53	53	54	53	53	49	51	48	56
Upplýsingar og fjarskipti	30	26	22	24	24	22	23	19	18	22	23	25
Fjármála- og tryggingaþjónusta	28	29	28	29	31	32	31	34	33	26	23	25
Sérfræðistarfsemi, fasteignir	20	22	25	18	18	18	11	16	15	14	15	21
Ýmis sérh. þjónusta	64	57	55	57	63	59	60	62	59	60	61	66
Menningar, íþr., félagastarfsemi	35	33	33	36	39	34	35	31	37	34	35	35
Opinb. stjórnýsla	7	7	8	9	7	6	6	5	5	6	4	3
Fræðslustarfsemi	22	25	26	28	27	21	22	18	17	19	15	15
Heilbrigðisstarfsemi	50	48	43	43	48	38	38	35	30	37	36	36
Óvíst	104	104	103	100	93	78	69	67	63	61	64	68
Alls	780	738	714	728	707	637	626	619	614	649	639	707

Starfsstéttir	apr.-13	maí-13	jún.-13	júl.-13	ágú.-13	sep.-13	okt.-13	nóv.-13	des.-13	jan.-14	feb.-14	mar.-14
Stjórnendur	54	56	54	53	53	47	44	45	43	50	45	54
Sérfræðingar	38	35	37	39	39	38	42	38	38	38	36	33
Sérmenntað	78	79	91	98	91	72	72	71	64	62	63	67
Skrifstofustörf	70	76	77	85	86	84	76	75	78	71	69	69
Þjónustustörf	119	115	101	113	106	90	93	87	88	86	82	95
Sölu- og afgreiðslustörf	99	99	96	89	92	76	75	66	61	76	84	89
Bændur og fiskimenn	17	10	11	12	11	8	11	8	8	10	10	13
Iðnaðarmenn	76	72	61	54	50	53	45	43	45	49	46	57
Vélafolk	38	27	26	26	19	17	19	24	29	35	34	32
Verkafolk	191	169	160	159	160	152	149	162	160	172	170	198
Alls	780	738	714	728	707	637	626	619	614	649	639	707

Lengd atvinnuleysis	apr.-13	maí-13	jún.-13	júl.-13	ágú.-13	sep.-13	okt.-13	nóv.-13	des.-13	jan.-14	feb.-14	mar.-14
---------------------	---------	--------	---------	---------	---------	---------	---------	---------	---------	---------	---------	---------

Að 3 mán.	151	151	171	171	171	143	141	127	134	171	169	190
3-6 mán.	191	179	143	131	129	121	120	126	121	111	117	149
6-9 mán.	121	93	102	115	117	91	72	82	77	84	84	94
9-12 mán.	50	60	55	72	55	67	75	73	69	59	55	55
+12 mán.	267	255	243	239	235	215	218	211	213	224	214	219
Alls	780	738	714	728	707	637	626	619	614	649	639	707

Atvinnulausir eftir ríkisfangi	apr.-13	maí-13	jún.-13	júl.-13	ágú.-13	sep.-13	okt.-13	nóv.-13	des.-13	jan.-14	feb.-14	mar.-14
Íslenskir ríkisborgarar	642	615	595	615	581	509	502	498	493	524	511	552
Pólverjar	89	77	75	73	83	83	81	80	82	85	85	109
Aðrir ríkisborgarar	49	46	44	40	43	45	43	41	39	40	43	46
Alls	780	738	714	728	707	637	626	619	614	649	639	707

5,0%

apr.-14

674
299
375

apr.-14

10
235
164
113
84
68
674

apr.-14

318
80
71
92
113
674

apr.-14

6
21
27
87
5
34
132
36
53
23
19
22
58
33
4
17
36
61
674

apr.-14

48
28
61
64
94
92
12
52
26
197
674

apr.-14

152
146
105
63
208
674

apr.-14
524
101
49
674

Atvinnuleysi í Hafnarfirði

-s.l. 13 mán. - 16-24 ára

18 - 24 ára

Menntun	apr.-13	maí-13	jún.-13	júl.-13	ágú.-13	sep.-13	okt.-13	nóv.-13	des.-13	jan.-14	feb.-14	mar.-14
Grunnskóli	112	94	84	86	86	71	68	67	65	71	62	87
Annað nám á frh.sk.	4	3	3	3	4	5	5	5	6	8	11	12
Iðnnám	8	8	6	6	5	6	4	4	4	5	4	2
Stúdent	21	18	19	23	18	13	14	11	9	10	12	22
Háskólanám	4	3	5	5	6	5	3	2	1	3	3	0
Alls	149	126	117	123	119	100	94	89	85	97	92	123

Lengd atvinnuleysis	apr.-13	maí-13	jún.-13	júl.-13	ágú.-13	sep.-13	okt.-13	nóv.-13	des.-13	jan.-14	feb.-14	mar.-14
Að 3 mán.	41	26	27	31	31	25	26	23	24	30	30	43
3-6 mán.	45	43	34	28	21	17	13	18	19	23	21	29
6-9 mán.	25	15	19	23	28	20	10	7	8	9	10	20
9-12 mán.	5	11	10	15	10	10	14	16	9	9	6	5
+12 mán.	33	31	27	26	29	28	31	25	25	26	25	26
Alls	149	126	117	123	119	100	94	89	85	97	92	123

apr.-14

82
12
3
21
0
118

apr.-14

30
29
25
5
29
118

Atvinnuleysi í Hafnarfirði

-s.l. 13 mán.

18 - 24 ára

Hafnarfjörður	apr.-13	maí-13	jún.-13	júl.-13	ágú.-13	sep.-13	okt.-13	nóv.-13	des.-13	jan.-14	feb.-14	mar.-14
Allir	149	126	117	123	119	100	94	85	85	97	92	123
18-19 ára	19	15	14	19	20	12	10	6	6	9	10	13
20-24 ára	130	111	103	104	99	88	84	79	79	88	82	110

Menntun 18-19 ára	apr.-13	maí-13	jún.-13	júl.-13	ágú.-13	sep.-13	okt.-13	nóv.-13	des.-13	jan.-14	feb.-14	mar.-14
Grunnskóli	17	14	13	18	20	12	10	6	6	9	8	12
Annað nám á frh.sk.											1	1
Iðnnám												
Stúdent	2	1	1	1							1	
Alls	19	15	14	19	20	12	10	6	6	9	10	13

Menntun 20-24 ára	apr.-13	maí-13	jún.-13	júl.-13	ágú.-13	sep.-13	okt.-13	nóv.-13	des.-13	jan.-14	feb.-14	mar.-14
Grunnskóli	95	80	71	68	66	59	58	61	59	62	58	75
Annað nám á frh.sk.	4	3	3	3	4	5	5	5	6	8	8	11
Iðnnám	8	8	6	6	5	6	4	4	4	5	3	2
Stúdent	19	17	18	22	18	13	14	11	9	10	11	22
Háskólanám	4	3	5	5	6	5	3	2	1	3	2	
Alls	130	111	103	104	99	88	84	83	79	88	82	110

Lengd 18-19 ára	apr.-13	maí-13	jún.-13	júl.-13	ágú.-13	sep.-13	okt.-13	nóv.-13	des.-13	jan.-14	feb.-14	mar.-14
Að 3 mán.	8	4	3	6	10	6	4		1	2	4	5
3-6 mán.	7	7	7	7	4	2	3	3	4	3	3	4
6-9 mán.	2	2	1	3	4	3	2	1	1	3	1	2
9-12 mán.	1		1	1	1			2		1	1	
+ 12 mán.	1	2	2	2	1	1	1				1	2
Alls	19	15	14	19	20	12	10	6	6	9	10	13

Lengd 20-24 ára	apr.-13	maí-13	jún.-13	júl.-13	ágú.-13	sep.-13	okt.-13	nóv.-13	des.-13	jan.-14	feb.-14	mar.-14
Að 3 mán.	33	22	24	25	21	19	22	23	23	28	26	38

3-6 mán.	38	36	27	21	17	15	10	15	15	20	18	25
6-9 mán.	23	13	18	20	24	17	8	6	7	6	9	18
9-12 mán.	4	11	9	14	9	10	14	14	9	8	5	5
+12 mán.	32	29	25	24	28	27	30	25	25	26	24	24
Alls	130	111	103	104	99	88	84	83	79	88	82	110

apr.-14
118
10
108

apr.-14
9
1
10

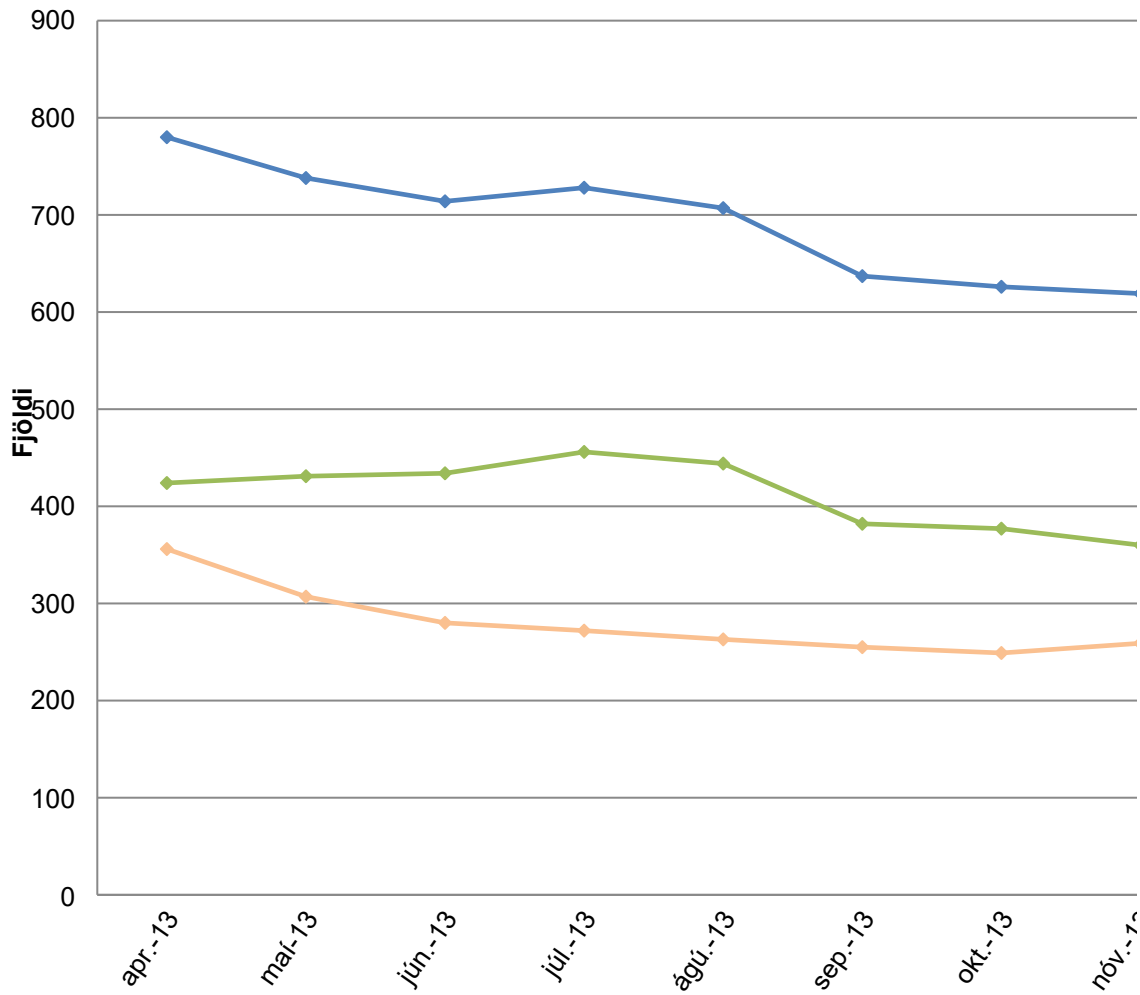
apr.-14
73
11
3
21
108

apr.-14
2
4
2
2
10

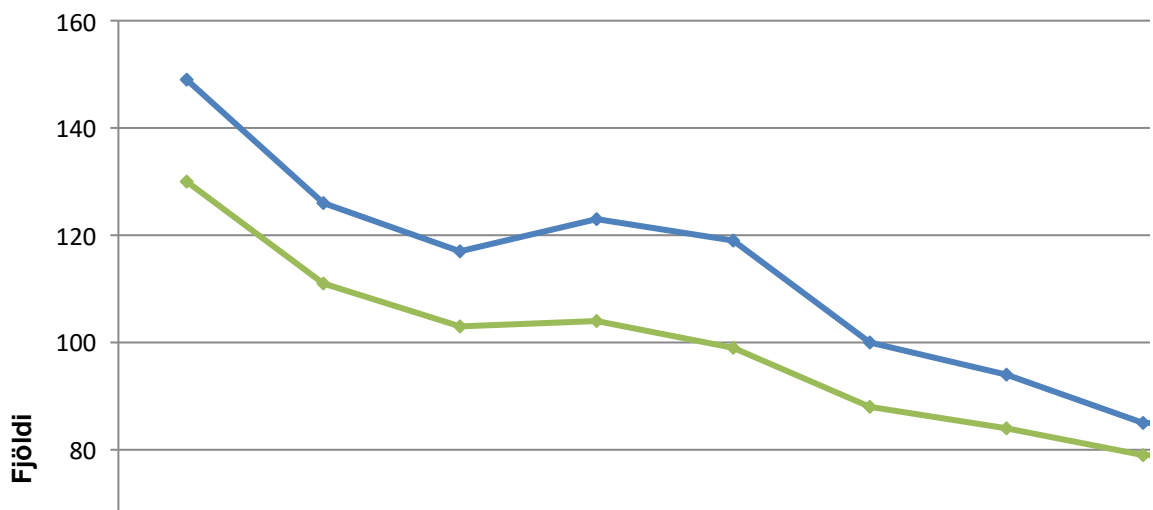
apr.-14
28

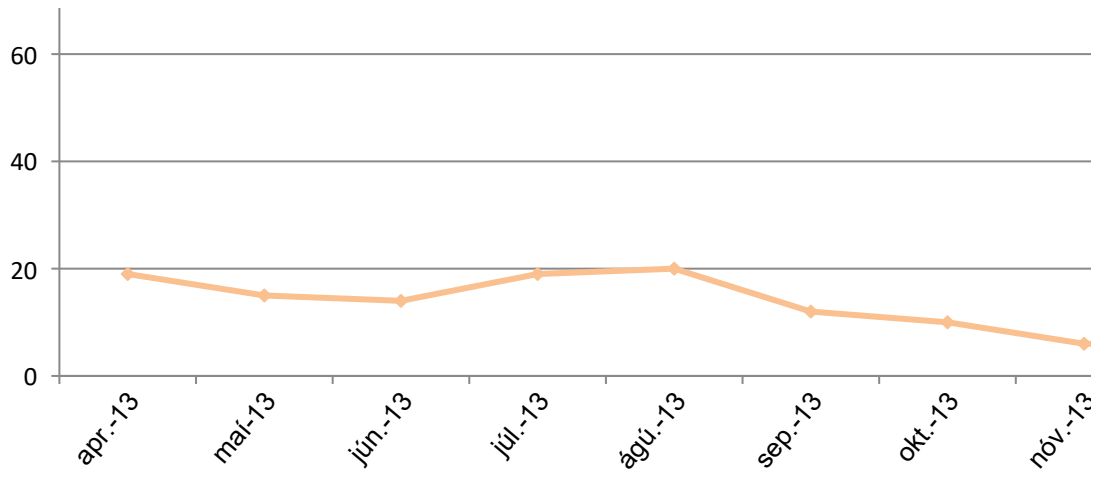
25
23
5
27
108

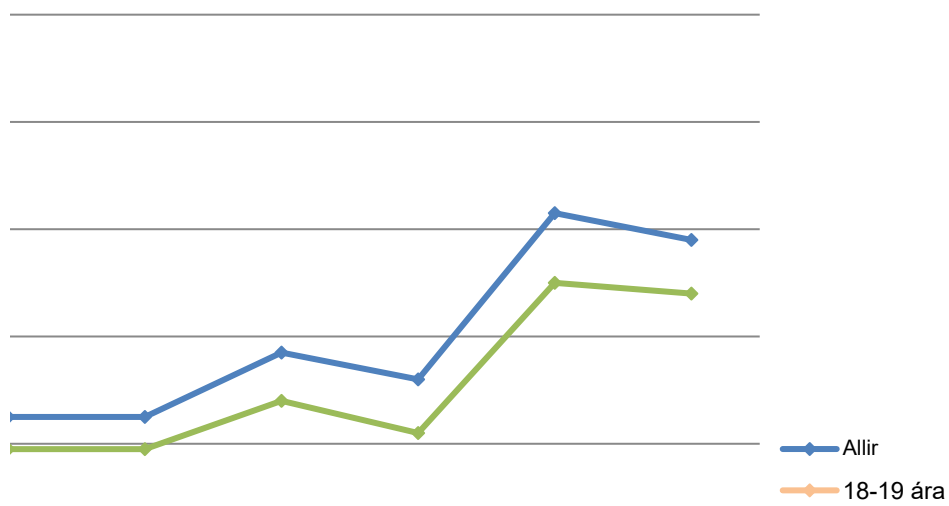
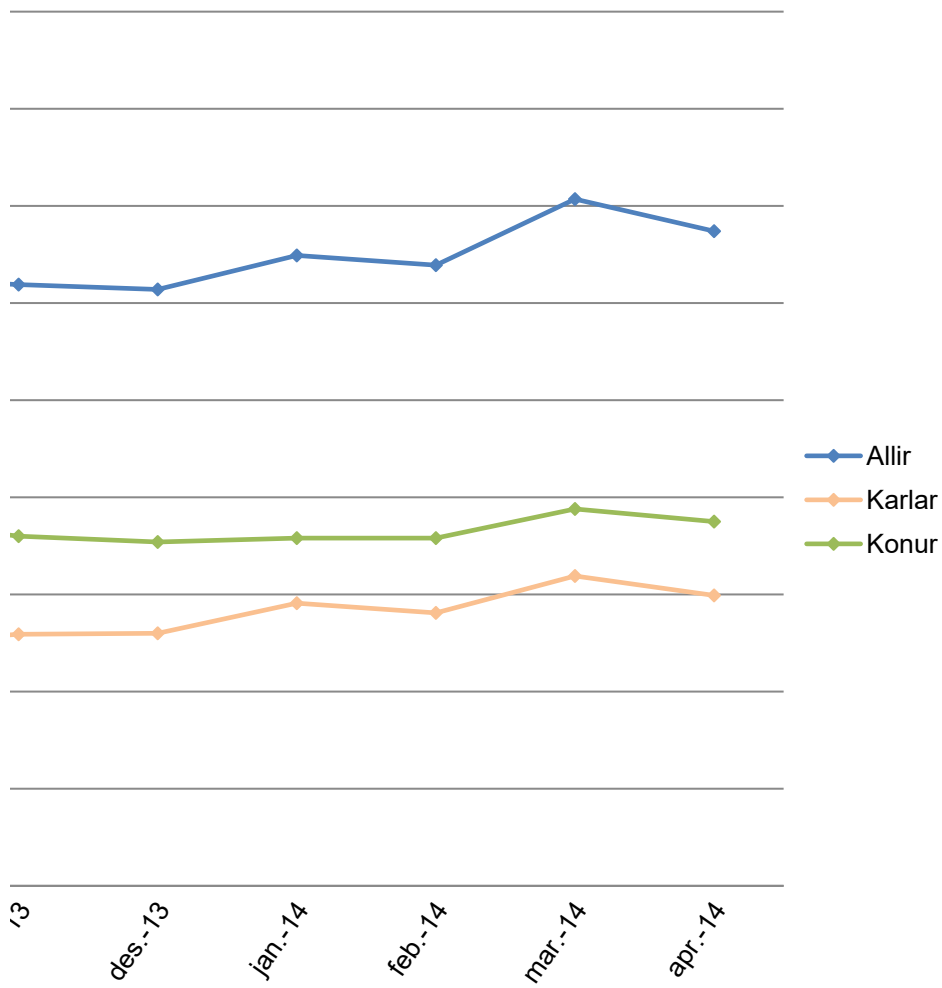
Atvinnuleysi í Hafnarfirði - s.l. 13 mán.



Atvinnuleysi í Hafnarfirði 18 - 24 ára - s.l. 13 mán.







20-24 ára

